

HODNOTENIE ŠLACHTITEĽSKEJ ČINNOSTI CHOVU OŠÍPANÝCH ZCHOS-D ZA ROK 2010

Rok 2010 bol pre chov ošípaných naďalej nepriaznivý až kritický, čo sa prejavilo na samotnom vývoji šľachtiteľsko-plemenárskej činnosti.

Celkový pokles stavov prasníc i napriek iniciatíve ZCHOS-D a jeho aktivít cez MP SR sa nepodarilo pozastaviť, resp. zmierniť jeho nepriaznivý stav. Táto tendencia poklesu i naďalej pokračovala pri súčasnej likvidácii viacerých šľachtiteľských a rozmnožovacích chovov, predovšetkým z ekonomického dôvodu. Chovatelia prestali pri púšťať prasnice a začali likvidovať chov ošípaných.

Súčasný stav chovu ošípaných za obdobie 2005 - 2010 v jednotlivých kvalitatívnych ukazovateľoch potvrdzujú nasledovné výsledky.

UKAZOVATEĽ	2005	2006	2007	2008	2009	2010
Početné stavy ošípaných-spolu	1108265	1104829	951934	748365	740851	687260
Početné stavy prasníc v SR	79529	76890	62012	44454	43925	41261
Zaradenie prasničiek	30651	33268	28973	22111	21956	18395
Predaj v ks - výkrm	1144806	1168176	1178159	926029	766961	766426
Predaj prasníc	24656	27492	34896	25418	16494	14113
Predaj v t	123110,11	127322,80	130920,94	101530,35	83571,10	84178,77
Rodenie prasiat	1439437	1435727	1340941	955338	926198	874712
Odchov na prasnicu	16,56	17,05	17,4	17,88	18,18	18,14
Prírastok celkom	0,552	0,568	0,569	0,568	0,583	0,588

Súčasný stav prasníc materských plemien a ich úžitkovosti ŠCH a RCH za obdobie roku 2009/2010 uvádzame v tabuľke:

~ ~ ~	ŠLACHTITEĽSKE CHOVY						ROZMNOŽOVACIE CHOVY					
	Priemerný počet prasníc		Plodnosť		Odchov na prasnicu		Priemerný počet prasníc		Plodnosť		Odchov na prasnicu	
	2009	2010	2009	2010	2009	2010	2009	2010	2009	2010	2009	2010
BU	1235	1374	11,81	12,2	21,14	21,4	1540	1238	11,78	11,6	20,63	20,0
LA	221	188	11,80	12,4	20,18	20,2	628	541	11,37	10,9	19,29	18,8

Stúpajúci trend sme zaznamenali v rámci šľachtiteľských chovov materských plemien v porovnaní s rokom 2009 v ukazovateľoch stavu prasníc pri zvýšení o 139 ks a v reprodukčnej úžitkovosti, t. j. plodnosti o 0,39 ks a v odchove na prasnicu o 0,26 ks.

V rámci rozmnožovacích chovov nastal pokles oproti roku 2009 v stavoch prasníc a to u plemena biele ušľachtilé o 302 ks a u plemena landrace o 87 ks ako i pokles v reprodukčnej úžitkovosti hlavne u plemena landrace v plodnosti a odchove na prasnicu.

Súčasnne medziobdobie sa u šľachtiteľských chovov u plemena biele ušľachtilé dosiahlo 173 dní a u plemena landrace 185,5 dňa.

V rámci rozmnožovacích chovov u plemena biele ušľachtilé dosiahlo 181,8 dňa a u plemena landrace 187,3 dňa (čo považujeme za zvýšené medziobdobie).

Reprodukčná úžitkovosť prasníc v šľachtiteľských chovoch podľa plemien, kombinácii a programov v roku 2010

Plemeno	Priemerný	Počet vrhov	Úžitkovosť na vrh				hmotnosť	Počet vrhov	Úžitkovosť na prasnicu			
	počet		všetky	živo	dochované	všetky			živo	dochované	medziobdobie	
												prasníc
Biele ušľachtilé - BU	1374	2903	12,2	11,5	10,2	59,6	2,11	25,7	24,2	21,4	173,0	
Landrace - LA	188	370	12,4	11,7	10,3	59,9	1,97	24,5	23,1	20,2	185,5	
Yorkshire - YO	78	161	10,9	10,6	9,4	57,7	2,06	22,4	21,8	19,3	177,1	
Hampshire - HA	33	52	9,3	8,0	7,2	51,7	1,58	14,7	12,6	11,4	231,6	
Slovenské mäsové - SM	7	14	9,7	9,4	9,4	62,9	2,00	19,4	18,7	18,7	182,5	
Pietrain - PN	47	70	10,8	10,3	9,2	57,7	1,49	16,0	15,4	13,7	245,1	
Duroc - DU	3	5	9,4	8,2	7,6	55,2	1,67	15,7	13,7	12,7	219,0	

Reprodukčná úžitkovosť prasníc v rozmnožovacích chovoch podľa plemien, kombinácii a programov v roku 2010

Plemeno - kombinácia	Priemerný	Počet vrhov	Úžitkovosť na vrh				Úžitkovosť na prasnicu				
	počet prasníc		všetky narodené	živo narodené	dochované	hmotnosť vrhu	Počet vrhov	všetky narodené	živo narodené	dochované	medziobdobie
BU x LA	38	80	14,7	14,2	12,1	62,2	2,11	30,9	30,0	25,4	173,4
Landrace - LA	541	1058	10,9	10,3	9,6	57,2	1,95	21,2	20,1	18,8	187,3
LA x BU	261	539	15,4	14,4	11,7	60,0	2,07	31,9	29,8	24,1	176,7
/ LAxBU / x BU	105	251	13,3	12,8	11,8	60,6	2,39	31,8	30,5	28,2	152,7
/ LA x BU / x LA	43	101	15,2	14,3	9,7	59,0	2,35	35,8	33,5	22,7	155,4
{ / LA x BU / x BU } LA	35	79	12,1	11,6	10,8	54,7	2,26	27,3	26,2	24,4	161,5
PIC	101	217	12,3	11,3	10,6	66,5	2,15	26,4	24,2	22,7	169,9
TOPIGS	11	19	12,0	11,2	10,2	60,9	1,73	20,7	19,4	17,6	211,3
KA- HVB	25	44	9,1	8,7	8,0	49,5	1,76	16,0	15,3	14,1	207,4

Vo sfére šľachtenia a plemenitby sme venovali zvýšenú pozornosť bonitáciám základných stád prasnic a inventarizácií plemenných kancov v rámci NCH-ŠCH-RCH.

Hodnotenie bonitácií základných stád prasnic a kancov

PLEMENO	PRASNICE				KANCE							
	NCH	SCH	RCH	SPOLU	Prírodná plemenitba				Inseminácia			
					NCH	SCH	RCH	SPOLU	NCH	SCH	RCH	SPOLU
Biele	675	593	1280	2548	28	25	13	66	16	11	22	49
Landrace	107	89	525	721	14	6	28	48	8	2	22	32
SPOLU MATERSKE	782	682	1805	3269	42	31	41	114	24	13	44	81
Yorkshire	62			62	14			14				
Slovenské mäsové	-			-	-			-				
Pietrain	40			40	7			7				
Duroc	9			9	1			1				
Hampshire	39			39	1			1				
SPOLU OTCOVSKÉ	150			150	23	-	-	23				33
SPOLU KANCE					65	31	41	137				114
Bonitované prasnice				3419								
Zahraničné programy v KÚ				650								
SPOLU prasnice v KU				4069								

Koncepčným zámerom vykonaných bonitácií základných stád prasnic a inventarizácií plemenných kancov v rámci NCH-RCH-ŠCH bolo prehodnotenie danej štruktúry populácie ako i súčasnej úrovne chovov pri zvýšení požiadavky na ich kvalitu.

Uvedená štruktúra ošípaných na úrovni šľachtenia a rozmnožovania je dostatočná pre zabezpečenie kvalitnej reprodukcie základných stád úžitkových chovov a prenosu požadovaného genetického zisku v celej vertikále. S rozšírením šľachtiteľskej základne sa počíta v priebehu roku 2011 u plemena duroc a plemena yorkshire.

Bonitácie základných stád boli vykonané v 102 chovoch, z toho v nukleových 24, šľachtiteľských 18, v rozmnožovacích 60, s počtom obonitovaných v nukleových chovoch 932 prasnic, v šľachtiteľských 682 prasnic a v rozmnožovacích 1805 prasnic a 650 prasnic zahraničných programov zapojených do kontroly úžitkovosti ošípaných, t. j. spolu 4069 ks prasnic.

PREHLAD O STAVOCH A PRODUKCII PLEMENNÝCH OŠÍPANÝCH V SR ZA ROK 2010

Sumárna tabuľka

UKAZOVATEĽ	POČET	PLEMENO	PRODUKCIA KANCOV PODĽA REGIONOV		SPOLU -SR
			Západoslovenský	Východoslovenský	
Stavy prasnic SR	41261	BU	43	-	43
O stavy prasnic KU	4128	LA	21	-	21
z toho SCH	1730	YO	22	1	23
RCH	2398	YO x PN			
Kance v PPL	137	PN x YO	55	-	55
Kance v ISK využívané v KU	114	PN	4	5	9
Produkcia prasničiek	10825	HAXPN	14	-	14
Koeficient produkcie	2,62				
Produkcia kancov	165				
SVJH Spiš. Vlchy					
. počet otestovaných ks ošípaných	406				
PK a PR - ošípané spolu	3575				
z toho prasnice	3393				
kance	182				
		SPOLU	159	6	165

VEDENIE PLEMENNEJ KNIHY A PLEMENNÉHO REGISTRA OŠÍPANÝCH

Hlavnou činnosťou za hodnotené obdobie bol úsek šľachtenia a plemenitby ošípaných, vedenia plemennej knihy a registra.

Pretrvávajúci pokles celkových stavov prasníc pokračoval i v priebehu roku 2010, čo negatívne ovplyvnilo samotnú početnosť zápisov a vedenie plemennej knihy a plemenného registra jednotlivých plemien.

V porovnaní počtu zápisov do PK a PR s rokom 2009 bolo zapísaných v roku 2010 o 246 ks menej. Pre zlý ekonomický dopad v roku 2010 došlo vo viacerých šľachtiteľských a rozmnožovacích chovoch k pozastaveniu pripúšťania prasníc a tým aj k ukončeniu kontroly úžitkovosti ošípaných.

Výsledky zápisov do plemennej knihy a plemenného registra za obdobie roku 2010 sú prezentované v sumárnej zostave ošípaných, prasníc a kancov podľa plemien a hybridných kombinácií.

PLEMENO	ROK 2009		ROK 2010		ROZDIEL+/-	
	PK		PK		prasnice	kance
	prasnice	kance	prasnice	kance		
Biele ušľachtilé	2624	57	2278	48	-346	-9
Landrace	701	38	578	27	-123	- 11
Yorkshire	52	21	35	20	-17	- 1
Hampshire	15	3	25	-	+ 10	-3
Pietrain	22	15	19	10	-3	-5
Duroc	-	-	7	2	+7	+2
SPOLU	3414	134	2942	107	-472	-27
HYBRID. KOMBINÁCIE	PR		PR			
SPOLU	177	96	451	75		
NOVOZAPISANE plemenné ošípané PK+PR	3821		3575		-246	

Do plemenného registra boli zapísané nasledovné hybridné kombinácie:

- Hybridná kombinácia BU x LA
- Hybridná kombinácia LA x BU
- Hybridná kombinácia L 02 x L 03 x L 02
- Hybridná kombinácia PIC
- Hybridná kombinácia HA x PN
- Hybridná kombinácia PN x YO
- Zahraničné hybridné programy v rámci SR:
BU x LA x LA, LA x BU x LA, TOPIGS - H, KA - HYB

PRODUKCIA PLEMENNÝCH ZVIERAT

V roku 2010 bolo celkove ohodnotených 10825 prasničiek, čo je v porovnaní s rokom 2009 viac o 386 prasničiek. Na produkcii plemenných a chovných prasničiek sa najviac podieľali nasledovné šľachtiteľsko-rozmnožovacie chovy:

Šľachtiteľské chovy

- Medzičilizie, a.s., f. Sap 360 ks
- PD Sokolce f. Bodza 708 ks
- MEGARO a.s. Zemianska Olča 194 ks
- RO Vrbová nad Váhom 105 ks
- PD Soblahov 218 ks
- PD Tribeč Nitrianska Streda f. Solčany 164 ks
- PD DEVIO Nové Sady f. Malé Zálužie 202 ks
- CHOVMAT FU s.r.o. Nový Degeš 175 ks
- PVOD Kočín - Šterusy 205 ks
- RO Šaľa f. Kráľová 150 ks
- PD Senica f. Kunov 146 ks
- MOLD TRADE Moldava *n/B.* 127 ks
- PD Vrbové 126 ks
- PŠD Krakovany - Stráže 136 ks

Rozmnožovacie chovy

- PD Zlatná na Ostrove 192 ks
- RADO s.r.o. Veľký Meder 114 ks
- PD Bátorové Kosihy 142 ks
- AGRORENT Nesvady 135 ks
- PD Jelšovce 163 ks
- AGROVÝKRM Rybany 302 ks
- PD Chynorany 323 ks
- SHR MVDr. Rybnikár, Koš 105 ks
- SPP s.r.o. Koš 198 ks
- PD Veľký Ďur 116 ks
- PD Hlohovec f. Sasinkovo 147 ks
- PD Zavar 219 ks
- SPD Veselé 213 ks
- PRO OVO Svätý Jur f. Silárd 1965 ks
- DONA s.r.o. Veľké Revištia 136 ks
- DP Včelince - Chanava 135 ks
- DRIENP/G Prešov 163 ks
- AGROSPOL Boľkovce f. Lučenec 306 ks

Poznámka k hodnoteniu plemenných kancov za rok 2010

ZCHOS predložil na MP SR vypracovanú správu výberovou komisiou pre ošípané pri MP SR za rok 2010 zo dňa 24.01.2011 pod č. j. 1/2011

TESTÁCIA OŠÍPANÝCH NA SVJH ZA ROK 2010

V procese šľachtenia a plemenitby predstavuje testácia ošípaných pri dodržaní podmienok prostredia a výživy objektívnu metódu, ktorá je schopná zhodnotiť fenotypový prejav genetickej potencie jednotlivých testovaných vlastností ošípaných.

V roku 2010 sme pre účely testácie v rámci Slovenska využívali ako jedinú testačnú stanicu výkrmnosti a jatočnej hodnoty Spišské Vlachy, kde bolo otestovaných 406 ks ošípaných.

Testácia ošípaných bola zabezpečovaná a prispôbená požiadavkám hybridizačného programu a výškou poskytnutých finančných prostriedkov.

VÝSLEDKY SKÚŠOK VÝKRMNOSTI A JATOČNEJ HODNOTY OŠÍPANÝCH

PLEMENO KOMBINÁCIA	SVJH	VÝKRMNOSŤ A JATOČNÁ HODNOTA									
		Počet testovaných zvierat	Priemerný denný prírastok	Plocha MLD	% mäsa zo stehna	% CMČ	Jatočná dĺžka tela	Výška chrbtovej slaniny	Spotreba KZ na 1 kg prírastku	Spotreba VSŽ v kg	Spotreba ME v MJ
BU	SPIS. VLACHY	119	809	50,8	21,40	53,70	82,1	1,17	2,67	2,00	35,13
	Slovensko	119	809	50,8	21,40	53,70	82,1	1,17	2,67	2,00	35,13
LA	SPIS. VLACHY	20	807	50,8	21,56	53,92	82,1	1,17	2,56	1,92	33,72
	Slovensko	20	807	50,8	21,56	53,92	82,1	1,17	2,56	1,92	33,72
YO	SPIS. VLACHY	14	800	57,5	23,34	56,74	82,2	1,07	2,57	1,93	33,88
	Slovensko	14	800	57,5	23,34	56,74	82,2	1,07	2,57	1,93	33,88
HA	SPIS. VLACHY	2	765	46,7	21,78	54,52	82,0	1,23	2,67	2,00	35,16
	Slovensko	2	765	46,7	21,78	54,52	82,0	1,23	2,67	2,00	35,16
DU	SPIS. VLACHY	2	814	60,1	23,05	56,78	82,0	1,08	2,64	1,98	34,76
	Slovensko	2	814	60,1	23,05	56,78	82,0	1,08	2,64	1,98	34,76
PN	SPIS. VLACHY	2	824	60,1	24,56	59,00	82,0	1,00	2,41	1,81	31,72
	Slovensko	2	824	60,1	24,56	59,00	82,0	1,00	2,41	1,81	31,72
YO x PN	SPIS. VLACHY	10	773	59,6	23,07	56,80	82,0	1,10	2,69	2,02	35,50
	Slovensko	10	773	59,6	23,07	56,80	82,0	1,10	2,69	2,02	35,50

VÝSLEDKY TESTU ÚŽITKOVÉHO HYBRIDA

PLEMENO KOMBINÁCIA	CHOVATEĽ	PRIEMERNÝ DENNÝ PRÍRASTOK v g	HRUBKA CHRBTOVEJ SLANINY v cm.	% PODIEL CENNÝCH MÄSITÝCH ČASTI	PLOCHA MLD
BU x LA	AGRORENT Nesvady	712	1,12	55,06	53,18
BU	AGRORENT Nesvady	726	1,14	54,15	51,88
PIC x PIC 337	AGROSPOL Boľkovce	807	1,11	54,16	52,89
PIC x PN /YO	AGROSPOL Boľkovce	849	1,10	53,26	51,81
BU / LA x YO / PN	DONA Veľké Revištia	738	1,11	54,87	53,61
BU	Ing. Supuka Jalovec	745	1,10	54,19	54,04
YO	Ing. Supuka Jalovec	736	1,08	55,83	54,85
YO x PN	Ing. Supuka Jalovec	741	1,07	56,32	55,12
BU/LA x PIC	PICSERVIS S.r.o. Hurbanovo - Okoč	779	1,13	54,46	53,12
BU/LA x SH	PICSERVIS s.r.o. Hurbanovo - Okoč	756	1,14	54,10	52,23
BU / LA x YO / PN	PICSERVIS s.r.o. Hurbanovo - Okoč	755	1,12	54,96	53,80

Kanci dopreverení na VJH v roku 2010

Línia	Číslo línie	Register	Plemeno	Kombinácia preverenía	Počet prasiat	Dátum preverenía	Priemerný prírastok	Spotreba KZ/kg prírastku	Spotreba VSŽ/ kg prírastku	Spotreba ME/kg prírastku	Plocha MLD	%CMČ	0l. mäsa zo stehna	Jatočná dĺžka tela	Výška slaniny
Biele ušľachtilé - BU															
Danhur	1393	4023	BU	BU x BU	12	9.9.2010	816	2,53	1,90	33,38	50,71	53,53	21,13	82,00	1,15
Danhur	1393	4024	BU	BU x BU	11	25.11.2010	807	2,54	1,90	33,38	50,99	53,81	21,40	81,73	1,15
Sebum	2042	4009	BU	BU x BU	10	14.1.2010	807	2,62	2,00	35,14	49,42	53,85	21,21	81,80	1,18
Blesk	2045	4006	BU	BU x BU	12	7.1.2010	816	2,58	1,97	34,61	51,22	53,91	21,43	82,50	1,23
Marshal	2189	4019	BU	BU x BU	16	23.12.2010	809	2,56	1,92	33,73	50,48	53,68	21,45	82,00	1,17
Dantil	2258	4010	BU	BU x BU	10	21.10.2010	799	2,59	1,94	34,09	49,11	54,36	21,73	83,20	1,14
Dantil	2258	4012	BU	BU x BU	12	5.8.2010	832	3,46	2,60	45,68	52,19	53,40	21,38	82,42	1,20
Hektar	2261	4006	BU	BU x BU	10	4.3.2010	795	2,57	1,93	33,91	49,41	53,82	21,42	82,30	1,16
Abel	2262	4001	BU	BU x BU	14	9.9.2010	790	2,75	1,97	34,61	46,73	53,36	21,37	81,71	1,55
Franco	2337	4001	BU	BU x BU	14	15.4.2010	846	2,70	1,97	34,61	51,64	55,20	22,18	81,64	1,37
Frog	2339	4003	BU	BU x BU	18	21.10.2010	812	2,72	1,95	34,26	55,22	56,46	22,64	81,17	1,20
Faraday	2358	4001	BU	BU x BU	18	21.10.2010	768	2,89	2,08	36,55	52,37	55,39	23,37	81,56	1,22
Landras LA															
Habera	2143	4004	LA	LA x LA	14	9.9.2010	782	2,93	2,10	36,90	51,74	54,99	22,32	83,07	1,43
Fenol	2198	4001	LA	LA x LA	12	23.12.2010	801	2,70	2,01	35,32	52,55	55,13	22,13	82,08	1,22
Yorkshire YO															
Holzer	2200	4042	YO ²	YO x YO	10	5.8.2010	803	2,581,94	34,09	56,40	56,56	23,24	82,80	1,08	
Voyeur	2216	4003	PN	YO x PN	10	3.6.2010	773	2,69	2,02	35,49	59,60	56,80	23,07	82,00	1,10

5. NÁRODNÁ VÝSTAVA
HOSPODÁRSKYCH ZVIERAT V RÁMCI AGROKOMPLEXU 2010 NITRA

EXPOZÍCIA CHVU OŠÍPANÝCH

Podľa propozícií Ministerstva pôdohospodárstva Slovenskej republiky za umiestnené zvieratá na Medzinárodnej poľnohospodárskej výstave Agrokomplex Nitra 2010.

DOSPELÉ KANCE

Šampión výstavy

Poľnohospodárske družstvo Pravotice za kanca č. 4006 Blesk plemena biele ušľachtilé I. miesto

Poľnohospodárske družstvo Sokolce za kanca č. 4003 Frog plemena biele ušľachtilé

TRHOVÉ KANCE

- Materské plemená

I. miesto

Farma Bagin SHR - Alžbeta Baginová za kanca č. 3452/37 Fenol plemena landrace

II. miesto

Vysokoškolský poľnohospodársky podnik SPU, s.r.o. Nitra za kanca č. 5583/64 Vikin plemena biele ušľachtilé

- Otcovské plemená

I. miesto

Poľnohospodárske družstvo Sokolce za kanca č. 1699 Pastel plemena HA x PN

II. miesto

Farma Bagin SHR - Alžbeta Baginová za kanca č. 5872/42 Pedron plemena YO x PN

III. miesto

Poľnohospodárske družstvo Sokolce za kanca č. 1700 Pastel plemena HA x PN

□Kance v B pozícii

I. miesto

Poľnohospodárske družstvo Sokolce za kanca č. 4002 Simir plemena hampshire

Trhové prasničky

I. miesto

Poľnohospodárske družstvo DEVIO Nové Sady za kolekciu prasničiek plemena biele ušľachtilé

II. miesto

AGROTOM s.r.o. Tomášovce za kolekciu prasničiek plemena landrace

III. miesto

Poľnohospodárske družstvo Sokolce za kolekciu prasničiek plemena biele ušľachtilé

I. miesto

Poľnohospodárske družstvo DEVIO Nové Sady za prasnicu s vrhom č. 7134 Kingstona plemena biele ušľachtilé

II. miesto

Poľnohospodárske družstvo Hlohovec za prasnicu s vrhom č.3350 plemena biele ušľachtilé

III. miesto

Roľnícke družstvo Vrbová nad Váhom za prasnicu s vrhom č. 8546 Lizenza plemena biele ušľachtilé

ZLATY KOSAK za kolekciu ošípaných - PD Sokolce

ČESTNÉ UZNANIE MP SR za kolekciu ošípaných - PD DEVIO Nové Sady

POKYNY K BONITÁCIÁM ZÁKLADNÝCH STÁD PRASNÍC A KANCOV V NCH, ŠCH A RCH V ROKU 2010

Základným zámerom šľachtiteľskej činnosti pri bonitáciách vr. 2010 je úloha zmierniť nepriaznivý vývoj v chove ošípaných a tým stavov prasnic v rámci kontroly úžitkovosti, zvýšiť reprodukčnú úžitkovosť u materských plemien a udržať produkciu plemenných zvierat v požadovanej kvalite pre potreby trhu pri obnove základných stád prasnic.

Na základe rozhodnutia šľachtiteľskej rady posúdiť každý chov podľa daných kritérií pre štatút šľachtiteľského a rozmnožovacieho chovu. Pri neplnení niektorých z kritérií je potrebné prijať opatrenia pre plnenie kritérií štatútu SCH, RCH do bonitácií roka 2010.

Bonitačná komisia: predseda: šľachtiteľ ZCHOS

členovia komisie: PS š.p., RVPS a poľnohospodárskeho podniku

Vlastný postup pri bonitácii

1. prehodnotenie kancov pôsobiacich na ZS prasnic
2. pri ČP výber prasnic do plemenného jadra
3. prehodnotenie prasnic základného stáda určených do plemennej knihy
4. posúdenie následnej generácie plemenných prasničiek v SCH pripravovaných plemenných kapčekov na nákupný trh

Bonitácie v šľachtiteľských chovoch materských plemien V

rámci SCH je potrebné pri bonitácii zhodnotiť plnenie kritérií:

- v chove pôsobí otestovaný plemenný kanec na VHJ, každý novo zaradený plemenný kanec do ČP je do 18 mesiacov od zaradenia do plemenitby pôsobí otestovaný na VHJ. Kanec, ktorý neplní kritérium je z ČP vyradený.
- prasnice určené do ČP - plemenné jadro musia plniť nasledovné limity:
 - o CPH 120 a viac
 - o reprodukčná úžitkovosť ŽN 10 ks a viac
 - o v SCH výber matiek kancov (podľa kritérií schválených šľachtiteľskou radou s platnosťou od 1.4.2005)
- zhodnotenie reprodukčnej úžitkovosti prasnic ZS za uplynulé obdobie. Pre bonitácie v roku 2010 je schválené kritérium 19 ks odchov na prasnicu.
- vyhodnotiť produkciu čistokrvných plemenných kapčekov a prasničiek za uplynulé obdobie čo do počtu a kvality
- u každého plemenného kanca, pôsobiaceho v ČP musí byť vykonaná paternita DNA testom
- vypracovať príparovací plán v zastúpení ZCHOS + PS š.p. a chovateľ s dôrazom na výber matiek kancov (MK)
- výnimku limitov môže schváliť SR na písomnú žiadosť šľachtiteľa pred zástavom plemenných zvierat.

Bonitácie v rozmnožovacích chovoch materských plemien V

rámci RCH je potrebné pri bonitácii zhodnotiť plnenie kritérií:

- v chovoch s ČP plnenie kritérií vid' ŠCH okrem výberu matiek kancov (MK)
- u každého plemenného kanca, pôsobiaceho v ČP RCH musí byť vykonaná paternita DNA testom
- hlavní plemenníci určení na produkciu čistokrvných prasničiek musia byť od zaradenia do plemenitby do 18 mesiacov otestovaní na VJH
- reprodukčná úžitkovosť základného stáda t.j. odchov na prasnicu 18,0 ks
- vyhodnotiť produkciu plemenných prasničiek za uplynulé obdobie čo do počtu a kvality
- vypracovať príparovací plán u prasnic určených do čistokrvnej plemenitby individuálne (vid' príparovací plán SCH)

Bonitácie v šľachtiteľských chovoch otcovských plemien

V rámci ŠCH otcovských plemien je potrebné pri bonitácii zhodnotiť plnenie kritérií:

- v chove pôsobí otestovaný plemenný kanec na VJH plniaci kritériá pre dané plemeno
- zhodnotenie produkcie plemenných kancov a prasničiek čo do počtu a kvality
- u každého kanca pôsobiaceho v ČP musí byť vykonaná paternita DNA testom

**VYHODNOTENIE BONIT ÁCI
ZÁKLADNÝCH STÁD PRASNÍC PODĽA REGIÓNOV ZA ROK 2010**

REGION	POČET CHOVOV			POČET OBONITOVANÝCH PRASNÍC			ZAHRANIČNÉ PROGRAMY		SPOLU PRASNICE KÚ
	NCH	ŠCH	RCH	NCH	ŠCH	RCH	POČET		
							prasníc	chovov	
ZÁPADOSLOVENSKÝ	20	16	46	737	663	1372	508	6	3280
STREDOSLOVENSKÝ	-	1	6	-	7	184	142	1	333
VÝCHODOSLOVENSKÝ	4	1	8	195	12	249	-	-	456
SPOLU SR	24	18	60	932	682	1805	650	7	4069

POČET PRASNÍC ZARADENÝCH DO SKUPIN PODĽA CELKOVEJ PLEMENNEJ HODNOTY PRI BONITÁCIÁCH V ROKU 2010

Sumár za Slovensko

CHOV A PLEMENO	CELKOVA PLEMENNA HODNOTA																SPOLU prasnice	SPOLU
	Do 0		1 · 150		151 · 300		301 · 400		401 · 500		501 · 600		601 · 700		701 a viac			
	Poččet	%	Poččet	%	Poččet	%	Poččet	%	Poččet	%	Poččet	%	Poččet	%	Poččet	%		
NCH BU	-		35	5,2	180	26,	151	22,3	176	26,1	103	15,3	21	3,11	9	1,29	675	782
NCH LA	-		1	0,9	22	20,	49	45,8	18	16,9	9	8,4	2	1,9	6	5,6	107	
	CELKOVA PLEMENNA HODNOTA																SPOLU prasnice	SPOLU
	do		1 · 100		101 · 200		201 · 300		301 · 400		401 · 500		501 · 600		601 a viac			
	Poččet	%	Poččet	%	Poččet	%	Poččet	%	Poččet	%	Poččet	%	Poččet	%	Poččet	%		
SCH BU	33	5,6	40	6,7	93	15,	139	23,4	131	22,1	103	17,4	42	7,1	12	2,0	593	682
ISCH LA	-		2	2,3	15	16,	47	52,9	13	14,6	6	6,7	3	3,3	3	3,3	89	
NCHYO																	62	150
NCH SM																	-	
NCHPN																	40	
NCH DU																	9	
NCHHA																	39	
	CELKOVA PLEMENNA HODNOTA																SPOLU prasnice	SPOLU
	do		1 · 80		81 · 200		201 · 300		301 · 400		401 · 500		501 · 600		601 a viac			
	Poččet	%	Poččet	%	Poččet	%	Poččet	%	Poččet	%	Poččet	%	Poččet	%	Poččet	%		
RCH BU	47	3,7	242	19,0	251	19,	259	20,2	250	19,5	120	9,4	71	5,5	40	3,1	1280	1805
RCH LA	15	2,9	54	10,3	111	21,1	133	25,3	106	20,1	68	13,0	18	3,4	20	3,9	525	
RCH BU x LA, LA x BU																	650	
Zahraničné hybridné programy zapojené do kontroly úžitkovosti ošípaných																		650
PRASNICE V KONTROLE UŽITKOVOSTI SPOLU																		4069

Pozn.: Zahraničné hybridné programy zapojené do KU. RCH BU Topigs Koš 85 ks, RCH BU 54 ks + BU x LA 40 ks Dan Bred Agrovýkrm Rybany,
RCH BU + BU x LA PIC Boľkovce f. Lučenec 142 ks, RCH LA x BU Dan Bred PRO - OVO Svätý Jur f. Silárd 329
ks

**POČET KANCOV
PÔSOBIACICH V PRIRODZENEJ PLEMENITBE NA SLOVENSKU V ROKU 2010**

PLEMENO	STUPEŇ CHOVU	CELKOVA PLEMENNA HODNOTA				SPOLU
		do 150	151-300	301- 500	500 a viac	
		ks	ks	ks	ks	
BU	NCH	-	5	16	7	28
	SCH	1	7	11	6	25
	RCH	1	3	6	3	13
LA	NCH	2	-	6	6	14
	SCH	-	2	4	-	6
	RCH	4	4	9	11	28
OTCOVSKÉ PLEMENÁ	SM	-	-	-	-	-
	YO	3	1	1	9	14
	PN	3	2	2	-	7
	DU	1	-	-	-	1
	HA	1	-	-	-	1
CELKOM		16	24	55	42	137
%		11,6	17,6	40,1	30,7	100

**POČET KANCOV
PÔSOBIACICH V INSEMINÁCII NA SLOVENSKU V ROKU 2010**

PLEMENO	STUPEŇ CHOVU	CELKOVA PLEMENNA HODNOTA				SPOLU
		do 150	151 - 300	301- 500	500 a viac	
		ks	ks	ks	ks	
BU	NCH	1	6	6	3	16
	SCH	-	4	4	3	11
	RCH	8	9	3	2	22
LA	NCH	-	1	6	1	8
	SCH	-	-	2	-	2
	RCH	9	8	5	-	22
OTCOVSKÉ PLEMENÁ	TOPIGS B	1	-	-	-	1
	YO	1	-	2	1	4
	PN	1	-	3	-	4
	DU	10	-	-	-	10
	HA	-	-	1	-	1
	Križenci	13	-	-	-	13
CELKOM		44	28	32	10	114
%		38,6	24,5	28,1	8,8	100

POZN ... hybridné programy. SPP Kos 1 ks (Toplgs B) + 8 C Tempo Agrovýkrm
Rybany Dan Bred 2 BU, 2 LA, 8 DU

NUKLEOVÉ CHOBY V SR PRE ROK 2010 - 2011

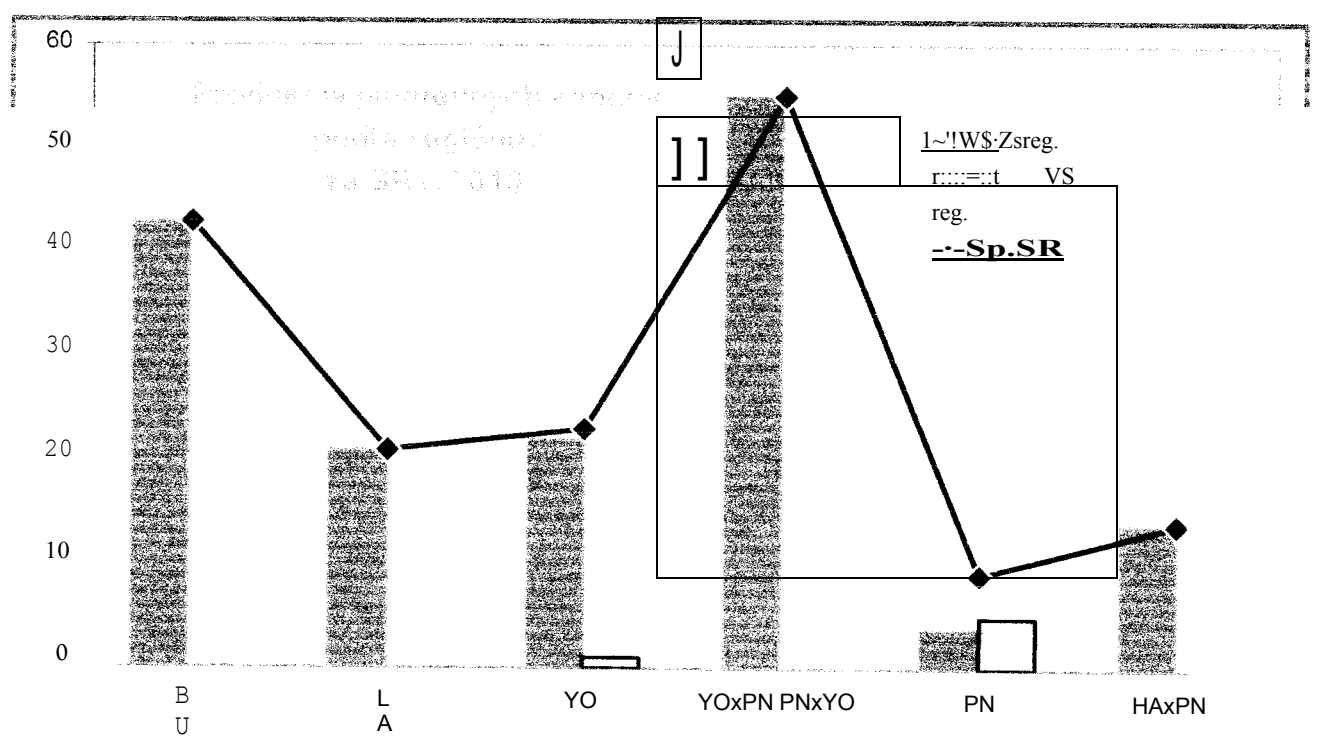
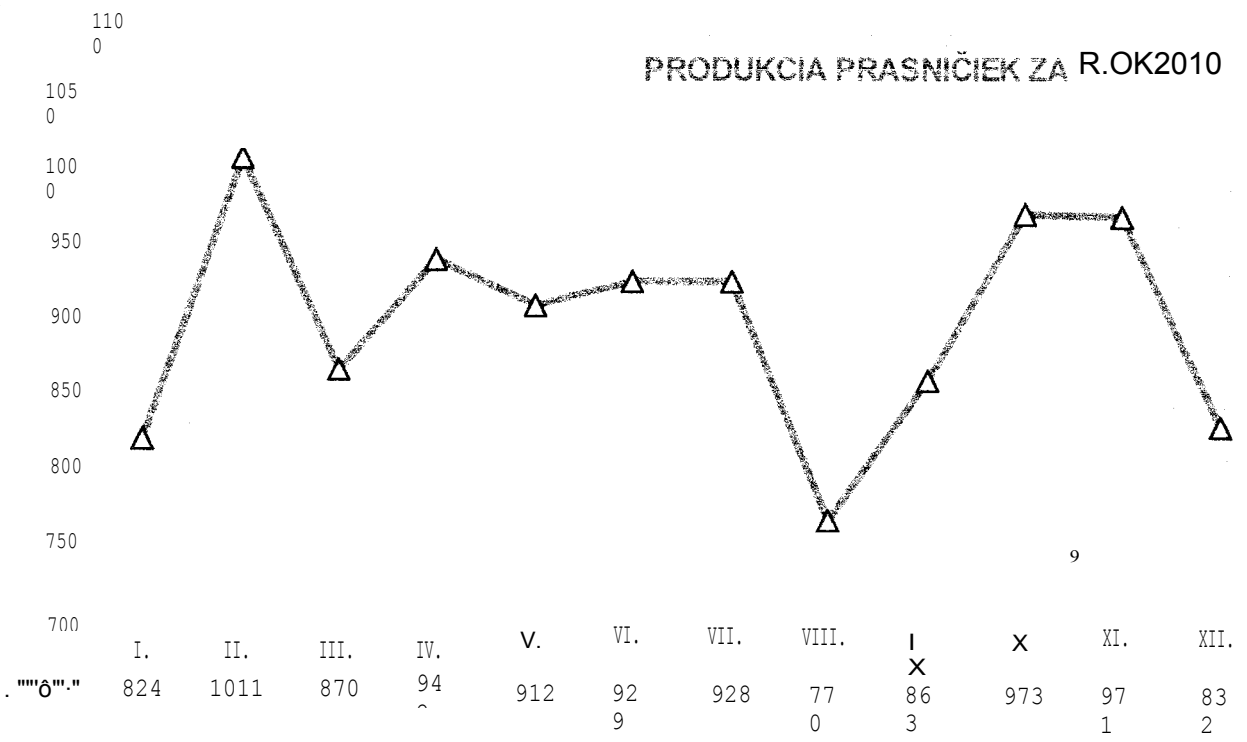
PLEMENO: BIELE UŠĽAČTILÉ

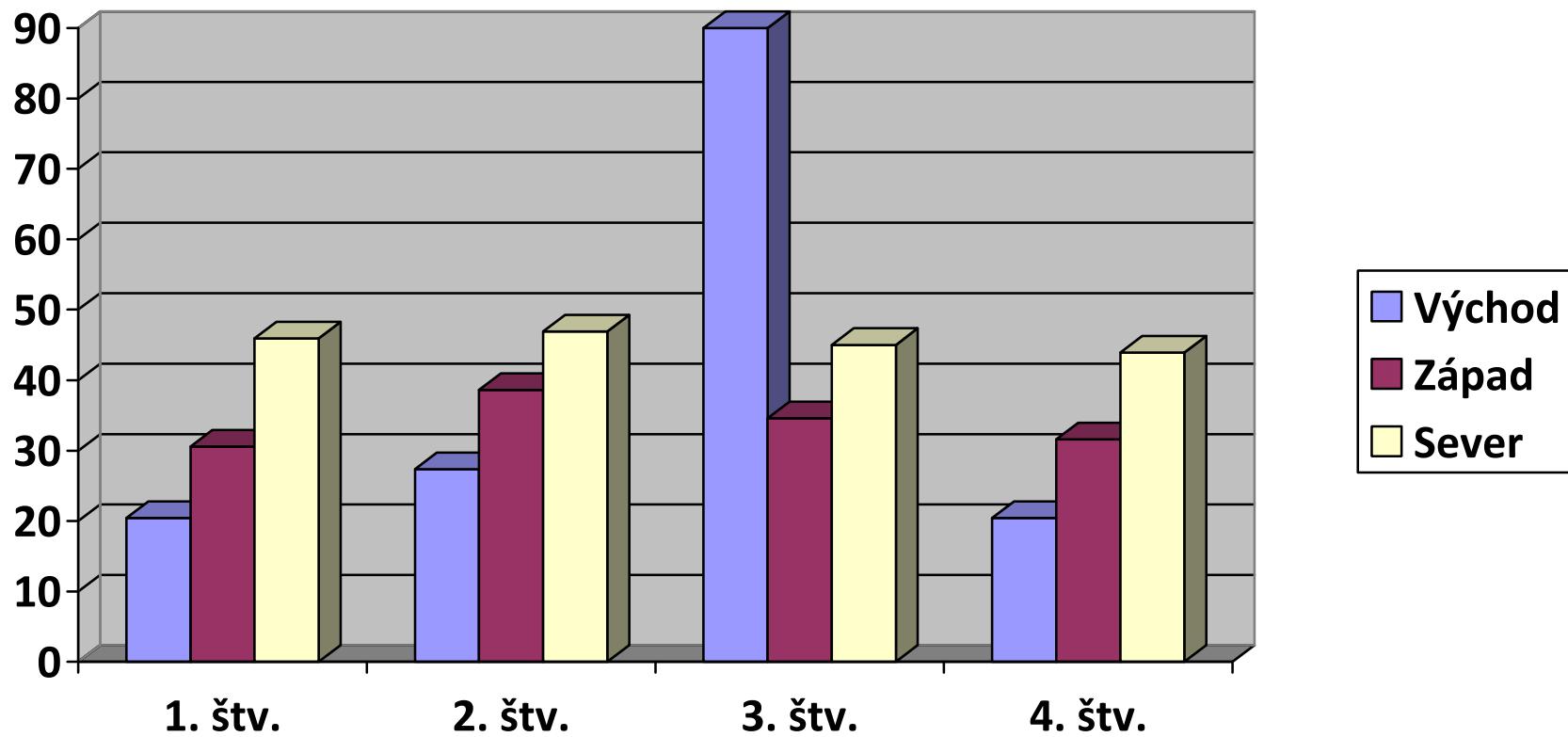
POL'NOHOSPODÁRSKE DRUŽSTVO Jurová, farma Kostolné Kračany
MEDZIČILIZIE, a.s. Čiližská Radvaň, farma Sap
MEGART a.s. Zemianska Olča
AGREF s.r.o. Komárno
PVOD Kočín - Šterusy
POL'NOHOSPODÁRSKE DRUŽSTVO Nitrianska Streda
SPU Nitra - Žirany
CHOVMAT F.U. s.r.o. Nový Degeš
POL'NOHOSPODÁRSKE DRUŽSTVO Vranov - Hencovská
KLUKNAVSKÁ MLIEKÁREŇ s .r. o Kluknava
ROĽNÍCKE DRUŽSTVO Vrbová nad Váhom
RODINNÁ FARMA BAGIN SHR, Bodzianske lúky
SHR Ing. Miloš SUPUKA, Jalovec

PLEMENO:LANDRACE

SHR Ing. Miloš SUPUKA, Jalovec
RODINNÁ FARMA BAGIN SHR, Bodzianske lúky
POL'NOHOSPODÁRSKE DRUŽSTVO Senica, farma Kunov
MOLD - TRADE s.r.o. Moldava nad Bodvou, farma Gomboš

5.





PRODUKCIA PRASNIČIEK ZA ROK 2010

MESIAC		I.	II.	III.	IV.	V.	VI.	VII.	VIII.	IX.	X.	XI.	XII.	SPOLU
		0	0	-g	0	0	0	-g	0	-g	-g	0	0	-g
:J ~ C: ~ w ~ C: ~ u)	Ing. Atilla Petheö	291	352	243	328	266	287	285	260	147	271	288	263	3281
	Ino. Stanislav Bachratý	259	325	286	295	281	298	286	265	314	390	364	319	3682
	p. Jozef Horváth	202	215	235	200	296	211	178	201	265	246	205	158	2612
	MVDr. Andrej Imrich	72	119	106	119	69	133	179	44	137	66	114	92	1250
SPOLU ZA ROK 2010		824	1011	870	942	912	929	928	770	863	973	971	832	10825
SPOLU ZA ROK 2009		1086	871	1075	693	602	900	903	655	800	1088	955	811	10439
ROZDIEL		-262	+140	-205	+249	+310	+29	+25	+115	+63	-115	+16	+21	+386

PRODUKCIA PLEMENNÝCH KANCOV ZA ROK 2010

MESIAC		I.	II.	III.	IV.	V.	VI.	VII.	VIII.	IX.	X.	XI.	XII.	SPOLU
S T R A N A C O V (,ti)	Ing. Petheö	9	13	16	8	3	5	5	1	-	16	1	5	82
	Ing. Bachratý	1				2	2	3			5	2		15
	p. Horváth	6	8	7	4	12	4	3	-	2	5	7	4	62
	MVDr. Imrich	-	-	4	1	-	-	1	-	-	-	-	-	6
	SPOLU	16	21	27	13	17	11	12	1	2	26	10	9	165

Za rok 2009 188 kancov

PRODUKCIA PLEMENNÝCH KANCOV PODĽA REGIÓNOV ZA SR r. 2010

PLEMENO	ZAPADOSLOVENSKÝ REGIÓN			STREDOSLOVENSKÝ REGION			VYCHODOSLOVENSKÝ REGIÓN			SR SPOLU		
	prihlásené	predvedené	zaradené	prihlásené	predvedené	zaradené	prihlásené	predvedené	zaradené	prihlásené	predvedené	zaradené
BU	57	48	43				3	1		60	49	43
LA	28	24	21							28	24	21
YO	36	25	22				2	1	1	38	26	23
YOxPN												
PNxYO	67	60	55				2	2		69	62	55
PN	10	4	4				10	7	5	20	11	9
HAxPN	14	14	14							14	14	14
SPOLU	212	175	159				17	11	6	229	186	165

**PRODUKCIA
PLEMENNÝCH KANCOV PODĽA CHOVATEĽOV ZA ROK 2010**

CHOVATEĽ	PLEMENO						SPOLU
	BU	LA	YO	YOxPN	PN	HAxPN	
SHR Ing. Supuka Jalovec	2	7	4	10	2		25
SHR Bagin Bodzianske Lúky	5	9	7	23			44
SHR Gulán Bzince pod Javorinou			7	14			21
PD Sokolce						14	14
RDP Chocholná Velčice	4						4
AGREF s.r.o. Komárno	3						3
PD Senica		3	4				7
PD Jurová				8	2		10
PVOD Kočín	4						4
MEGARTa.s. Zemianska Olča	1						1
SPU Nitra f. Žirany	6						6
PD Nitrianska Streda	2						2
Kluknavská mliekárň Kluknava					5		5
PD Vranov			1				1
Medzičilizie a.s.	3						3
PŠD Krakovany	2	2					4
CHOVMAT FU Nový Degeš	3						3
PD Soblahov	1						1
RO Vrbová nad Váhom	7						7
SPOLU	43	21	23	55	9	14	165

Výsledky skúšok výkrmnosti a jatočnej hodnoty ošípaných v roku 2010 podľa plemien a kombinácií kríženia

Plemeno Kombinácia	Stanica výkrmnosti a jatočnej hodnoty ošípaných	Výkrmnosť a jatočná hodnota									
		Počet testovaných zvierat	Ø denný Prírastok 30 – 100 kg	Plocha MLD (cm ²)	% mäsa zo stehna	% cenných mäsových častí	Jatočná dĺžka tela v cm	Výška chrbtovej slaniny (cm)	Spotreba KZ v kg na 1 kg prírustku	Spotreba KZ v kg na 1 kg prírastku	Spotreba ME v (MJ) na 1 kg prírustku
BU	Spišské Vlchy	119	809	50,8	21,40	53,70	82,1	1,17	2,67	2,00	35,13
	Slovensko	119	809	50,8	21,40	53,70	82,1	1,17	2,67	2,00	35,13
YO	Spišské Vlchy	14	800	57,5	23,34	56,76	82,2	1,07	2,57	1,93	33,88
	Slovensko	14	800	57,5	23,34	56,76	82,2	1,07	2,57	1,93	33,88
LA	Spišské Vlchy	20	807	50,8	21,56	53,92	82,1	1,17	2,56	1,92	33,72
	Slovensko	20	807	50,8	21,56	53,92	82,1	1,17	2,56	1,92	33,72
HA	Spišské Vlchy	2	765	46,7	21,78	54,52	82,0	1,23	2,67	2,00	35,16
	Slovensko	2	765	46,7	21,78	54,52	82,0	1,23	2,67	2,00	35,16
DU	Spišské Vlchy	2	814	60,1	23,05	56,78	82,0	1,08	2,64	1,98	34,76
	Slovensko	2	814	60,1	23,05	56,78	82,0	1,08	2,64	1,98	34,76
PN	Spišské Vlchy	2	824	60,1	24,56	59,00	82,0	1,00	2,41	1,81	31,72
	Slovensko	2	824	60,1	24,56	59,00	82,0	1,00	2,41	1,81	31,72
YOxPN	Spišské Vlchy	10	773	59,6	23,07	56,80	82,0	1,10	2,69	2,02	35,50
	Slovensko	10	773	59,6	23,07	56,80	82,0	1,10	2,69	2,02	35,50

VÝSLEDKY TESTU ÚŽITKOVÉHO HYBRIDA ZA ROK 2010

SVJH SPIŠSKÉ VLACHY

KOMBINÁCIA	CHOVATEĽ	PRIEMERNÝ DENNÝ PRÍRASTOK v g.	HRÚBKA CHRBTOVEJ SLANINY v cm.	PERCENTUÁLNY PODIEL CENNÝCH MÄSITÝCH ČÁSTI	PLOCHA MLD
BU x LA	AGRORENT Nesvady	712	1,12	55,06	53,18
BU	AGRORENT Nesvady	726	1,14	54,15	51,88
PIC x PIC 337	AGROSPOL Boľkovce	807	1,11	54,16	52,89
PIC x PN /YO	AGROSPOL Boľkovce	849	1,10	53,26	51,81
BU /LA x YO / PN	DONA s.r.o. Veľké Revišťa	738	1,11	54,87	53,61
BU	Ing. Supuka Jalovec	745	1,10	54,19	54,04
YO	Ing. Supuka Jalovec	736	1,08	55,83	54,85
YOxPN	Ino. Supuka Jalovec	741	1,07	56,32	55,12
BU / LA x PIC	PICSERVIS s.r.o. Hurbanovo - Okoč	779	1,13	54,46	53,12
BU / LA x SH	PICSERVIS s.r.o. Hurbanovo - Okoč	756	1,14	54,10	52,23
BU / LA x YO / PN	PICSERVIS s.r.o. Hurbanovo - Okoč	755	1,12	54,96	53,80

ZVÄZ CHOVATEĽOV OŠÍPANÝCH NA SLOVENSKU - DRUŽSTVO Hlohovecká 2,
951 41 Lužianky

tel.: (037) 6546267, tel/fax: 6546231

ICO 31398669, E-mail: zchod@mail.t-com.sk. Web: zchos.sk

PROGRAM

NÁKUPNÝCH TRHOV NA PLEMENNÝCH KANCOV V SR V ROKU 2010

	Západoslovenský región			
			Stredoslovenský	Východoslovenský
MESIAC	DS, GA, KN, NZ, SA, LV	BA, se, PN, SE, TT, TN, BN, NM, TO, NR, PD, ZM	región	región
január	12	13	15	16
február	9	10	12	13
marec	9	10	12	13
apríl	14	15	16	17
máj	11	12	14	15
jún	8	9	11	12
júl	13	14	16	17
august	10	11	13	14
september	7	8	10	11
október	12	13	15	16
november	9	10	12	13
december	7	8	12	13



zväZ CHOVATEĽOV OŠÍPANÝCH NA SLOVENSKU - DRUŽSTVO

LUŽIANKY

PROGRAM

NÁKUPNÝCH TRHOV NA PLEMENNÝCH KANCOV V SR V ROKU 2011

MESIAC	Západoslovenský región		Stredoslovenský región	Východoslovenský región
	DS, GA, KN, NZ, SA, LV	BA, se , PN, SE, TT, TN, BN, NM, TO, NR, PD,ZM		
január	17	18	20	20
február	14	15	17	17
marec	14	15	17	17
apríl	11	12	14	14
máj	9	10	12	12
jún	13	14	16	16
júl	11	12	14	14
august	8	9	11	11
september	12	13	14	14
október	10	11	13	13
november	14	15	16	16
december	12	13	15	15